

判断推理专项刷题（六）

重要通知：

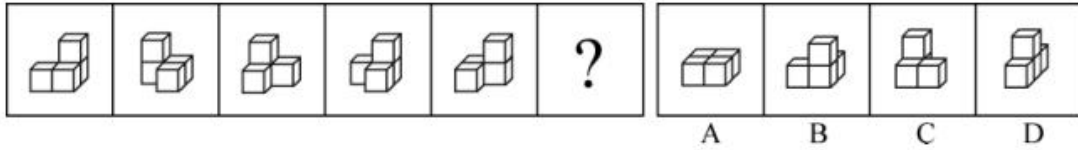
- 1、2020 实战题库 5600 题全新上线
- 2、2020 国考系统班即将上线，敬请期待



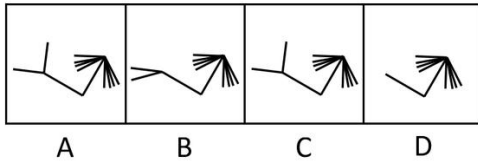
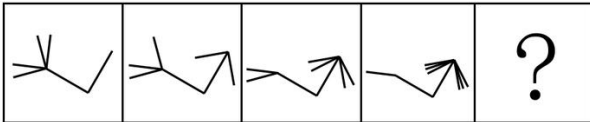
下载 APP 做题+听课

2月16日 图形推理

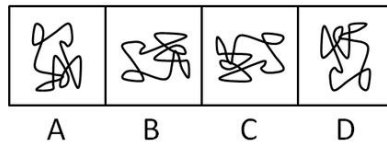
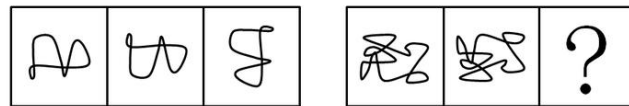
1. (2018年江苏B类) 从所给的四个选项中, 选择最合适的一个填入问号处, 使之呈现一定的规律性 ()



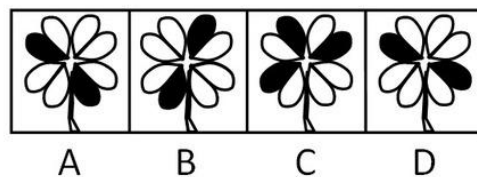
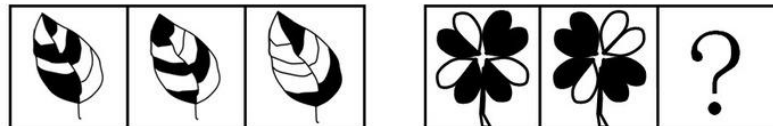
2. (2013年广州) 请选择最适合的一项填入问号处, 使之符合之前四个图形的变化规律 ()



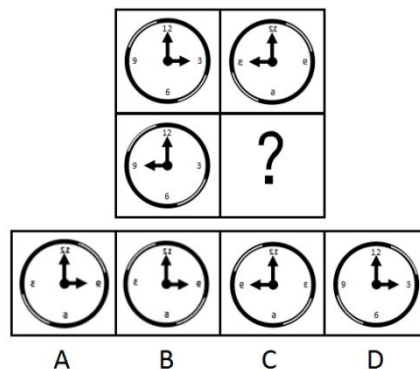
3. (2012年江西) 从所给的四个选项中, 选择最合适的一个填入问号处, 使之呈现一定的规律性 ()



4. (2014年青海) 从所给的四个选项中, 选择最合适的一个填入问号处, 使之呈现一定的规律性 ()



5. (2017年联考) 请从所给的四个选项中, 选择最合适的一个填入问号处, 使之呈现一定的规律性 ()



1. 【解析】C。题干图形均由小正方体叠加而成, 考虑三视图。观察发现, 题干图形的左视图均相同, 对

比选项，只有 C 项的左视图与题干相同，当选。

2. 【解析】D。观察发现，题干图形左侧部分线条数量依次为 4、3、2、1，等量递减，故下一幅图左边部分线条数应为 0；题干图形右边部分线条数量依次为 0、2、4、6，等量递增，故下一幅图右边部分线条数应为 8。观察选项，D 项符合此规律，当选。

3. 【解析】D。元素组成相同，考虑位置规律。观察发现，第一组图中，第二个图形由第一个图形沿横轴翻转得到，第三个图形由第二个图形顺时针旋转 90° 得到。第二组图也应遵循此规律，问号处图形应由前一个图形顺时针旋转 90° 得到，对应 D 项，当选。

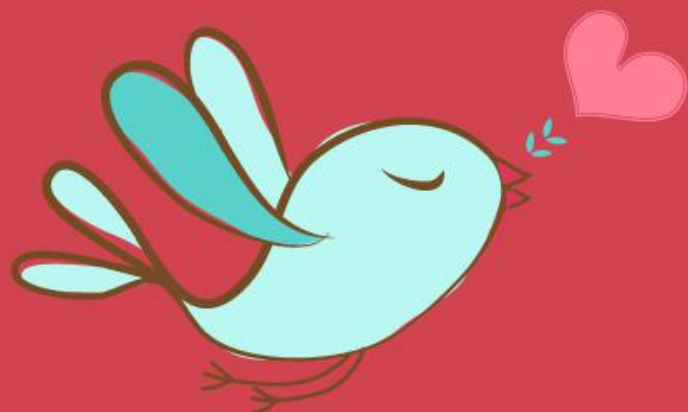
4. 【解析】A。本题考点为元素叠加中的黑白叠加。第一组图形中，第三个图形由前两个图形黑白叠加构成，观察可知黑白叠加规律为：黑+黑=黑，白+黑=白，黑+白=白，白+白=黑。按此规律，第二组中问号处图形对应 A 项，当选。

5. 【解析】A。元素组成相同，考虑位置规律。观察发现，第一横行：图一左右翻转得到图二。同样，第二横行：图一左右翻转得到问号处图形，所以问号处时针应该指向右边，且数字 12 应该发生左右翻转，排除 C、D 两项。对比 A、B 两项发现钟表的外圈圆颜色不一样，第二横行图一中的圆弧是右上黑、左下黑，左右翻转后应该是左上黑、右下黑，排除 B 项。

故正确答案为 A 项。

温馨提示：

如您在做题过程中对题目有疑问或发现题目有错，可向教务老师反馈（微信：chinagwy4）



美好的事情即将发生...

something wonderful is about to happen



公考通