

判断推理专项刷题（十）

公考通网校

www.chinaexam.org



公考通 APP



微信公众平台

多定义判断+类比推理

1. (2012年联考)想象是指在原有经验的基础上创造新形象的思维活动。按照想象是否受意志控制,可分为随意想象和不随意想象。不随意想象的特点是把各种印象和信息离奇、突然、有时是无意义地组合在一起。随意想象是把各种印象和信息自觉控制、有目的、经过意志的努力呈现出需要的场景。

根据上述定义,下列选项属于随意想象的是()

- A. 小李昨天晚上睡觉时,梦到了儿时一起嬉戏的伙伴
- B. 张三接到录取通知,想到自己实现了目标,很兴奋
- C. 小王面对设计图,憧憬着公司新大楼竣工后的样子
- D. 小陈的父亲看着照片回忆起当年上山下乡时的场景

2. (2016年吉林甲级)概念混淆,是指由于自然语言的多义性和模糊性而产生的非形式谬误。构型歧义,是指由于句子语法结构的不正确而产生的歧义性谬误。

根据上述定义,下列属于构型歧义的是()

- A. 一人去算命,问家庭,算命先生掐指一算,说,父在母先亡
- B. 问:如果你哥哥有五个苹果,你拿走三个,结果怎样?答:结果他会揍我一顿
- C. 三个秀才问考试结果,算命先生伸出一个手指头,说了一个“一”,便再不出声
- D. 元宵夜,一女子想去观灯,丈夫说:家中不是已点灯了吗

3. (2012年河北)寥寥无几:屈指可数

- A. 巧舌如簧:左右逢源
- B. 九牛一毛:微不足道
- C. 五花八门:斑驳陆离
- D. 车水马龙:门可罗雀

4. (2015年政法干警联考)党员:干部:青年

- A. 化合反应:氧化反应:化学反应
- B. 芦苇:吊兰:鸢尾
- C. 检察官:检察长:检察员
- D. 处长:教授:博士

5. (2013年广东)兼济天下:独善其身

- A. 扶危济困:落井下石
- B. 前车之鉴:后顾之忧
- C. 出双入对:形单影只
- D. 好高骛远:好大喜功

【参考答案与解析】

1. 【解析】C。随意想象的定义要点为:①自觉控制;②有目的;③经过意志的努力呈现出需要的场景。

A项,睡觉做梦不属于自觉控制,不符合定义要点①,排除。B项,并没有呈现需要的场景,只是情感活动,不符合定义要点③,排除。C项,属于自觉控制、有目的,而且是经过意志的努力呈现出竣工的场景,符合定义,当选。D项,回忆是回顾已经发生过的事实,不是想象,不符合定义,排除。

2. 【解析】A。构型歧义是指由于句子语法结构的不正确而产生的歧义性谬误。

A项，父在母先亡，由于句子语法结构不对而产生歧义，蕴含了两种意思：一种是父亲在母亲之前亡，一种是父亲还在但是母亲已亡，符合定义，当选。B项，哥哥有五个苹果，你拿走三个，问结果，这个结果有可能是五个苹果拿走三个的算术结果也有可能是偷拿苹果的结果，是由语言的多义性和模糊性引起的，不符合定义，排除。C项，算命先生说的“一”体现了语言的多义性和模糊性，和句子语法结构没有关系，不符合定义，排除。D项，女子想去观灯，丈夫说家中已经点灯了，体现了语言的多义性和模糊性，和句子语法结构没有关系，不符合定义，排除。

3. 【解析】B。题干两词是一对近义词，“寥寥无几”和“屈指可数”均形容人或物少。

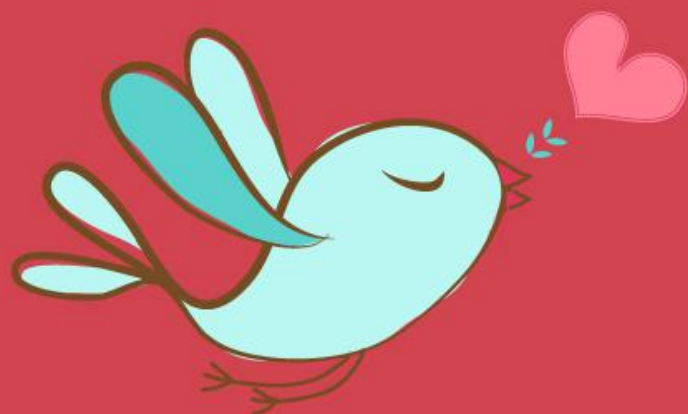
A项，“巧舌如簧”意思是舌头灵巧，像簧片一样能发出动听的音乐，形容能说会道，善于狡辩，含贬义。“左右逢源”原指知识广博，应付自如，后也比喻做事得心应手，非常顺利。有时也用来讽刺为人圆滑，善于投机。二者不是近义词，排除。B项，“九牛一毛”比喻极大数量中极微小的量。“微不足道”是指意义、价值等小得不值得一提。两者是一对近义词，当选。C项，“五花八门”原指五行阵和八门阵，这是古代两种战术变化很多的阵势，现比喻变化多端或花样繁多。“斑驳陆离”形容色彩繁杂。二者不是近义词，排除。D项，“车水马龙”形容车像流水，马像游龙，形容来往车马很多的热闹情景。“门可罗雀”指大门之前可以张起网来捕麻雀，形容门庭冷落，宾客稀少。二者不是近义词，排除。

4. 【解析】D。“党员”“干部”与“青年”互为交叉关系，有的党员是干部、是青年，有的干部是党员、是青年，有的青年是干部、是党员。

A项，“化合反应”与“氧化反应”是交叉关系，“氧化反应”不一定是“化合反应”，“化合反应”也不一定是“氧化反应”，两者都是“化学反应”，排除。B项，“芦苇”“吊兰”与“鸢尾”是不同的植物，三者是并列关系，排除。C项，“检察官”与“检察长”“检察员”是组成关系，“检察官”包括检察长、副检察长、检察委员会委员、检察员和助理检察员，排除。D项，“处长”“教授”与“博士”是交叉关系，有的处长是教授、是博士，有的教授是处长、是博士，有的博士是处长、是教授，与题干逻辑关系一致，当选。

5. 【解析】C。“兼济天下”“独善其身”二者是反义关系，且均不含贬义。

A项，“扶危济困”与“落井下石”为反义关系，但“落井下石”含贬义，排除。B项，“前车之鉴”与“后顾之忧”没有明显逻辑关系，排除。C项，“出双入对”与“形单影只”是反义关系，且均没有贬义，与题干逻辑关系一致，当选。D项，“好高骛远”与“好大喜功”是近义关系，但两词均含贬义，排除。



美好的事情即将发生...

something wonderful is about to happen



公考通